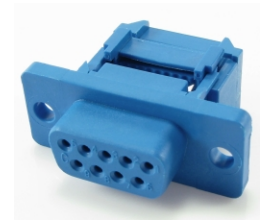


- Conector DB, tipo IDC, uso com cabo plano
- 09 vias, fêmea, corpo plástico
- D-sub connector, IDC type, use with flat cable
- 09-way, female, plastic body



Especificações / Specifications

Corrente máxima / Current rating	1A
Tensão máxima / Voltage rating	250VCA/VAC
Resistência de contato máx. / Maximum contact resistance	20mΩ
Resistência de isolamento mín. / Minimum insulation resistance	1000 MΩ (500 VCC/VDC)
Rigidez dielétrica / Withstanding voltage	500 VCA/VAC (1 minuto/minute)
Temperatura de Operação / Operate temperature range	-55°C a (to) +105°C
Material do isolador / Insulator material	PBT UL94V-0 com 30% fibra de vidro / PBT UL94V-0 with 30% of glass fiber
Material dos contatos / Contact material	Latão dourado / Brass, gold flash
Terminais / Terminals	Latão estanhado / Brass, tin plated
Cor do dielétrico / Dielectric color	Azul / Blue

Dimensões / Dimensions

