

- Com capa metálica
- With metallic shield

Código de compra / How to order

MDF-06

Número de contatos / Number of contacts
03, 04, 05, 06, 07 ou/or 08



Especificações / Specifications

Corrente máxima / Current rating	1 A
Tensão máxima / Voltage rating	50 VCA/VCC (VAC/VDC)
Resistência de contato inicial máx. / Max. initial contact resistance	50 mΩ
Resistência de isolamento / Insulation resistance	100 MΩ mín (a/at 500V)
Rigidez dielétrica / Withstanding voltage	500 VCA/VAC (1 minuto / minute)
Temperatura de operação / Operate temperature range	-25 ~ 125°C
Material do isolador / Insulator material	PBT UL94V-0
Material dos contatos / Contact material	Bronze fosforoso dourado / Phosphor bronze with gold finish
Material do corpo / Body material	Latão niquelado / Brass with nickel finish

Dimensões / Dimensions

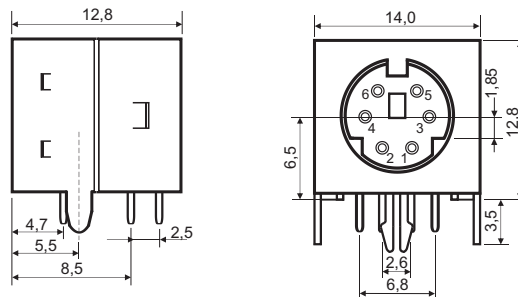
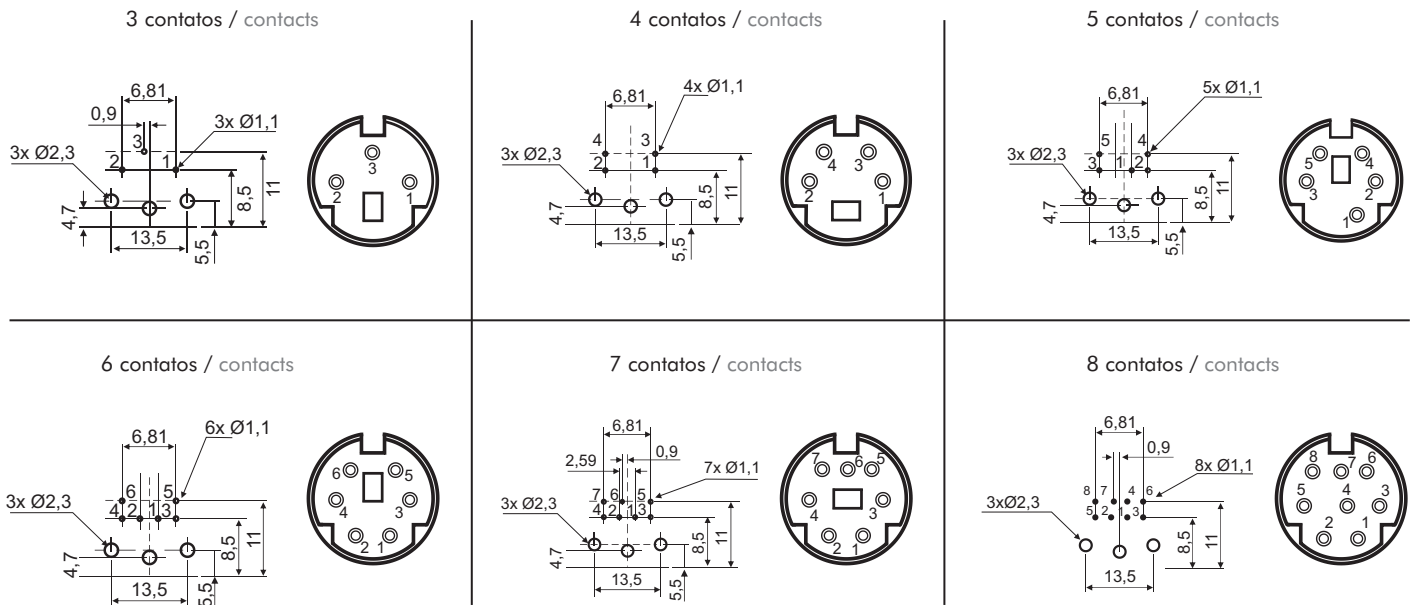


Diagrama de PCI - Vista da face dos componentes / Printed circuit layout - Component side view



Tolerâncias / Tolerance: ± 0,20mm

Todas as dimensões em milímetros / All dimensions in millimeters