

## Micro-relé reed / Micro reed relay

### MD

- Baixíssimo consumo
- Montagem direta em circuito impresso
- Dimensões padronizadas "dual in line"
- Alta velocidade de comutação
- Hermeticamente selados
- 1 contato normalmente aberto

Chave de código / How to order

MD1NA C2

- Very low power consumption
- Direct PC board mounting
- Dual in line dimensions
- High operating speed
- Hermetically sealed
- SPST-NO

Tensão nominal da bobina  
Coil nominal voltage

- C11 - 3VCC / VDC
- C-5 - 5VCC / VDC
- C1 - 6VCC / VDC
- C2 - 12VCC / VDC
- C3 - 24VCC / VDC
- C4 - 48VCC / VDC



### Especificações de bobina / Coil specifications

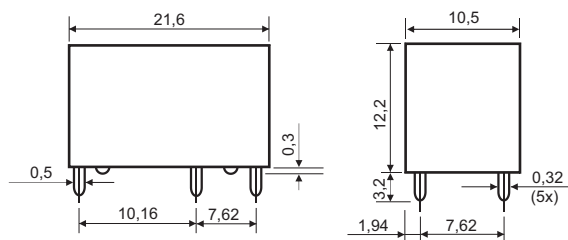
Modelo / Type	Tensão Nominal Nominal Voltage VCC / VDC	Tensão de Operação Pick-up Voltage VCC / VDC	Tensão de Desoperação Drop-out Voltage VCC / VDC	Corrente Nominal Nominal Current mA	Resistência (±10%) Resistance (±10%) Ω*
MD1NAC11	3	≤ 2,4	≥ 0,3	12,0	250
MD1NAC-5V	5	≤ 4,0	≥ 0,5	8,3	600
MD1NAC1	6	≤ 4,8	≥ 0,6	5,6	1070
MD1NAC2	12	≤ 9,6	≥ 1,2	3,4	3500
MD1NAC3	24	≤ 19,2	≥ 2,4	3,2	7500
MD1NAC4	48	≤ 38,4	≥ 4,8	3,4	14000

\* ± 15% acima (over) de 1200 Ω

### Especificações de contato / Contact specifications

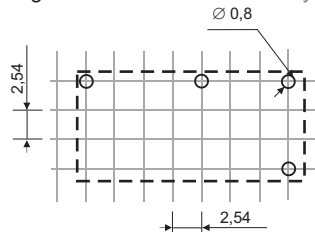
Potência de comutação máx. / Maximum switching power	10W
Corrente de comutação máx. / Maximum switching current	500mA
Tensão de comutação máx. / Maximum switching voltage	200VCC / VDC
Resistência de contato inicial máx. / Max. initial contact resistance	0,10Ω
Corrente de condução máx. / Maximum carry current	1,2A
Tensão de ruptura mín. / Minimum breakdown voltage	200VCC / VDC
Tempo de operação / Operate time	1ms máx.
Vida Elétrica / Electrical life (20 operações por minuto em plena carga / 20 operations per minute at full load)	10 <sup>5</sup> (100VDC, 100mA)
Vida Mecânica com carga mín. / Mechanical life with min. load	>10 <sup>8</sup> operações / operations (10mVDC @ 10μA)
Resistência de isolamento / Insulation resistance	> 100 MΩ - 500 VCC / VDC
Rigidez dielétrica bobina-contato / Dielectric strenght coil-contact	1KVCA / VAC 1 minuto (minute)

### Dimensões e diagramas / Dimensions and layouts



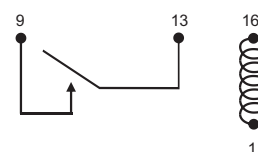
Tolerâncias não indicadas / Not indicated tolerance : ± 0,1 mm

Diagrama PCI / Printed circuit layout



Vista de baixo / Bottom view

Diagrama Elétrico / Schematic



Todas as dimensões em milímetros / All dimensions in millimeters